

เดือนกัญเกษตร

ระวัง! เพลี้ยแป้ง ในมันสำปะหลัง

ลักษณะการทำลาย



เพลี้ยแป้ง จะดูดน้ำเลี้ยงจากมันสำปะหลังในส่วนของต้นที่ยังอ่อนอยู่ โดยใช้ปากที่มีลักษณะเป็นท่อยาวแทงเข้าไปในส่วนของใบ ยอดหรือตา จากนั้นก็จะขับถ่ายมูลที่มีลักษณะเป็นของเหลวเหนียวๆ ออกมาเรียกว่า **มูลหวาน** ซึ่งจะเป็นที่อาศัยและอาหารของราดำ เมื่อราดำเจริญเติบโตปกคลุมส่วนต่างๆ จะทำให้การสังเคราะห์แสงของมันสำปะหลังลดลง ส่งผลต่อการเจริญเติบโตและการสร้างผลผลิต



ส่วนของยอดที่ถูกทำลายจะหงิกงอ ลำต้นบิดเบี้ยว และมีช่วงข้อถี่ ทำให้มีผลต่อคุณภาพท่อนพันธุ์ หัวมีขนาดเล็ก เปอร์เซ็นต์แป้งต่ำ หากการระบาดรุนแรงยอดจะแห้งตาย ถ้ามีระบาดในช่วงที่มันสำปะหลังอายุน้อย อาจทำให้ต้นมันสำปะหลังตายหรือไม่สามารถสร้างหัวได้ เพลี้ยแป้งจะระบาดรุนแรงในฤดูแล้งมากกว่าในฤดูฝนโดยเฉพาะฝนทิ้งช่วงเป็นเวลานาน แปลงที่มีการระบาดอย่างรุนแรงความเสียหายเกิดขึ้นเกือบ 100 เปอร์เซ็นต์



แนวทางการแก้ไข



- ไถพรวนดินหลายๆ ครั้ง และตากดินอย่างน้อย 14 วัน ก่อนปลูก
- ใช้ท่อนพันธุ์สะอาด แช่ท่อนพันธุ์ด้วย **เท็นสตาร์ 100 ซีซี** หรือ **โอมิต้า 20 กรัม** ร่วมกับ **ชีวีว 200 ซีซี** ต่อน้ำ 200 ลิตร แช่ประมาณ 5 นาที

แช่ท่อนพันธุ์



ต่อน้ำ 200 ลิตร แช่ประมาณ 5 นาที

- พื้นที่ที่มีการระบาดของเพลี้ยแป้ง ควรหลีกเลี่ยงการปลูกในฤดูแล้ง ควรปลูกช่วงต้นฝน ซึ่งฝนที่ตกต่อเนื่องจะทำให้การระบาดลดลง

- ตรวจสอบแปลงสม่ำเสมอทุก 2 สัปดาห์ หากระบาดไม่รุนแรงให้ตัดส่วนที่พบเพลี้ยไปทำลายนอกแปลง หากพบระบาดรุนแรงให้ถอนทิ้ง จากนั้นพ่นสารกำจัดแมลง ใช้ **อะวอร์ด40เอสซี 100 ซีซี** + **(เท็นสตาร์ 100 ซีซี** หรือ **พิพเปอร์ 300 ซีซี** หรือ **โอมิต้า 20 กรัม**) ต่อน้ำ 200 ลิตร หากระบาดในมันสำปะหลังอายุมากกว่า 8 เดือน ควรเร่งเก็บผลผลิต ตัดต้นทิ้งแล้วนำไปทำลาย จากนั้นปลูกพืชอื่นที่ไม่เป็นแหล่งอาศัยของเพลี้ยแป้งมันสำปะหลัง เช่น ข้าวโพด อ้อย ข้าวฟ่าง หรือทานตะวัน

กำจัดแมลง



ต่อน้ำ 200 ลิตร



เดือนภัยเกษตร

ระวัง! แมลงหนอนหลวง ในอ้อย

ลักษณะการทำลาย



แมลงหนอนหลวง (*Lepidiota stigma* Fabricius) เป็นด้วงปีกแข็งที่มีขนาดตัวโต มีตั้งแต่สีขาว สีนํ้าตาลอ่อน และสีนํ้าตาลแดง การเข้าทำลายจะเกิดเป็นหย่อม ไม่แพร่กระจายไปทั้งไร่ พบการทำลายมากในสภาพดินทราย โดยตัวหนอนจะหลบอยู่ในท่อนอ้อย ทำให้กำจัดยาก กออ้อยที่ถูกหนอนของแมลงหนอนหลวงเข้าทำลายเพียงหนึ่งตัวต่อกอจะทำให้กออ้อยตายทั้งกอได้ ทำให้ผลผลิตลดลงจนเก็บผลผลิตไม่ได้

หนอนของแมลงหนอนหลวง กัดกินรากอ้อยเป็นอาหาร อาการเริ่มแรกของอ้อยที่ถูกทำลายจะคล้ายกับอาการขาดน้ำ คือ ใบมีสีเหลือง ต่อมาใบจะแห้งตายผิดปกติ จนแห้งตายไปทั้งกอ กอที่ถูกทำลายจะถอนออกจากดินได้ง่าย เนื่องจากรากอ้อยถูกทำลายหมด หากปีใดแห้งแล้งติดต่อกัน การระบาดจะมีความรุนแรงมากยิ่งขึ้น



แนวทางการแก้ไข



- ทำการไถพรวนดินหลายๆ ครั้ง ทำลายหนอนแมลงหนอนหลวง และดักแต่ก่อนปลูกอ้อย
- จับแมลงหนอนหลวงตัวเต็มวัยมาทำลายหรือนำไปทำเป็นอาหาร
- สูตรเด็ดยูนิไลฟ์ ฟันฟู้อ้อย เพิ่มการแตกหน่อ กำจัดหนอนใต้ดิน ด้วย **ชีวีว 200 ซีซี** ร่วมกับ **พิพเปอร์ 500 ซีซี** หรือ **สตรัค 300 กรัม** ต่อนํ้า 200 ลิตร พ่นอบโรกหน่ออ้อยบริเวณที่ถูกทำลาย

การป้องกันกำจัด



200 ซีซี



500 ซีซี



300 กรัม

ต่อนํ้า 200 ลิตร



คำเตือน : เพื่อความปลอดภัย ก่อนใช้ควรดูฉลากทางการเกษตร โปรดอ่านรายละเอียดและปฏิบัติตามคำแนะนำบนฉลากบรรจุภัณฑ์อย่างเคร่งครัด

ยูนิไลฟ์ : ผู้นำด้านธุรกิจเครื่องช่วยผลิตภัณฑ์เพื่อการเกษตรครบวงจร



ID@unilife

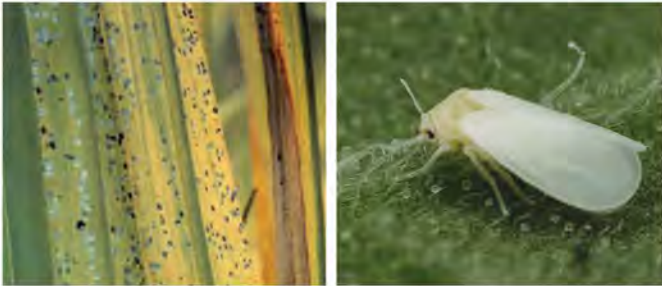


สอบถามเพิ่มเติม
02 399 5555

เดือนกัยเกษตร

ระวัง! แมลงหิวขาว ในอ้อย

ลักษณะการทำลาย



แมลงหิวขาวที่พบในประเทศไทย มี 3 ชนิด คือ *Aleurolobus barodensis* (Maskell), *Neomaskellia bergii* (signoret) และ *Neomaskellia andropognis* Corbette แต่ชนิดแรกพบมากกว่า ลักษณะลำตัวอ่อนสีขาวใส ลำตัวอ่อนนุ่ม แล้วค่อยๆ เปลี่ยนเป็นสีดำ มีเปลือกแข็งและไขสีขาวปกคลุม



ตัวอ่อนและตัวเต็มวัยของแมลงหิวขาวอ้อยดูดกินน้ำเลี้ยงอยู่ใต้ใบอ้อย แต่ระยะตัวอ่อนทำความเสียหายแก่อ้อยมาก มีผลทำให้ใบอ้อยมีสีซีดลง และกลายเป็นสีเหลืองระบัดเป็นหย่อมๆ ผลจากการเข้าทำลายนอกจากจะทำให้ปริมาณน้ำตาลในอ้อยลดลงแล้ว ยังทำให้อ้อยชะงักการเจริญเติบโต ซึ่งจะส่งผลผลิตของอ้อยลดลงอีกด้วย

แนวทางการแก้ไข



- เนื่องจากการทำลายของแมลงหิวขาวทำให้อ้อยชะงักการเจริญเติบโต จึงใช้สารบำรุงร่วมกับ สารป้องกันกำจัด ขอบแนะนำผลิตภัณฑ์ **อะวอร์ด40SC 100 ซีซี** ร่วมกับ **สตริค 100 กรัม** หรือ **พิพเปอร์ 300 ซีซี** หรือ **ไฮ-นิว20 300 ซีซี** หรือ **เท็นสตาร์ 100 ซีซี** ต่อน้ำ 200 ลิตร ฉีดพ่นสาร 7-10 วัน

การป้องกันกำจัด



ต่อน้ำ 200 ลิตร

หลังใช้ผลิตภัณฑ์ยูนิไลฟ์



หลังใช้สารบำรุงร่วมกับชุดป้องกันกำจัด อ้อยเจริญเติบโตดีให้ผลผลิตสูงแมลงหิวขาวไม่กลับมาทำลายอีก